

EVO-ES - 头盔



使用说明书

⚠ 警告！

请仔细阅读本使用说明书，并按其说明谨慎使用。同时，请妥善保管本使用说明书以备不时之需。若您对头盔产品的使用和保养有任何疑问，可随时联系当地经销商或您的购买商店寻求帮助。未按本使用说明书进行使用，或无视警告注意事项，可能会导致事故发生时，头盔无法发挥有效保护作用而造成头部受伤甚至致命伤害。

本使用说明书及其图示不得作为合同使用。SHARK公司保留改进产品质量的权利。

本使用说明书的著作权归SHARK公司所有，严禁擅自转载、复制。

警告和说明

1. 骑行时，请时刻注意安全。虽然此款头盔的设计严格按照GB811-2022（CCC）标准制造，但仍无法完全确保使用者免受所有可能的冲击或伤害，无论何种安全装备都有其局限性，即使佩戴头盔，头部受伤事故依然时有发生。因此，为避免致命伤害或因头部受伤带来的永久性残疾，请务必选择完全适合自己头部大小的头盔尺寸；此外，请严格按照本手册说明，充分收紧下颌带。
2. 此款头盔的设计原理是通过破坏盔壳和缓冲层从而吸收外力冲击达到减震效果。此种情况下，头盔的损坏可能不易被察觉。因此，若头盔受到外部冲击，即便只是掉落在地，不论其表面是否有明显损坏，也必须将其返回进行检修。如果伤及盔体建议更换并销毁。对于某次冲击是否适用该规则存在疑问，应事先联系当地经销商或您的购买商店，以免在后续使用过程中出现问题。
3. 同所有产品一样，在正常使用条件下，头盔会随着使用时间的延长而逐渐老化。每次使用前，请务必检查头盔是否有任何磨损或损坏迹象。头盔尺寸必须始终与您的头部尺寸相符。若使用一段时间后，尺寸不再相符，说明头盔发生松动，此时应及时及早更换头盔。切勿佩戴损坏的头盔。即使头盔未发生损坏或磨损，我们仍建议您每使用五年更换一次头盔。
4. 不得随意改装头盔，不得对头盔部件进行钻取或切割，即使是最轻微的改动也会降低头盔性能，进而降低其在发生撞击时的保护能力。
5. 小心放置头盔，切勿压坐或随意丢掷头盔。骑行时，切勿将头盔悬挂于摩托车任何部位。
6. 切勿使用含汽油、石油类产品、化学品或其他溶剂清洁头盔外壳或镜片。此外，切勿将头盔置于挥发性化学溶剂中（如将头盔置于摩托车油箱塞处）。化学溶剂可能造成头盔严重损坏且难

以察觉，进而降低其保护作用。可使用温水或镜片布对头盔和镜片进行清洁和擦拭。

7. 切勿在头盔外壳或镜片上涂抹油漆或粘贴胶带。这将造成难以察觉的头盔损坏，进而降低其保护作用。
8. 不得对头盔原始制造规格进行随意修改。配件必须按照头盔制造商的说明进行安装。头盔配件请选择SHARK官方产品适配。
9. 头盔的佩戴会影响听力的灵敏度，同时视野和头部动作都将受限，请务必调整您的佩戴角度以适应此类感官变化。
10. 将头盔置于室温环境中，并保持头盔干燥，切勿将头盔置于华氏160度（摄氏70度）以上的高温环境中，比如汽车乘客座或后备箱内，这可能会导致头盔因高温而受损。确保头盔远离热源，如摩托车排气管或机盖。正确存放头盔，不要使用腐蚀性溶剂擦洗头盔外表面。
11. 如有任何疑问或意见，请随时联系当地经销商或您的购买商店。



警告！

我们无法保证该产品可以完全保护使用者免受所有可能的冲击或潜在的致命伤害。头盔使用者需认识到摩托骑行存在固有风险，且风险并不受限于冲击速度或强度。购买和使用本产品，即表明用户明确风险，并自愿接受和承担风险，且在法律允许的最大限度内，SHARK公司对任何可能发生的伤害均不承担责任。

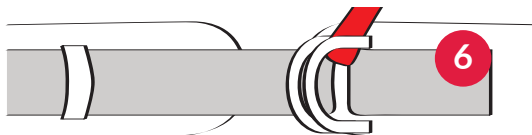
• 警告和说明	1
• 头盔组件及构造	3
• 尺寸选择	4 - 5
• 下颌带	6
• 多种佩戴方式	7
• 全盔式/半盔式	8
• 半盔式/全盔式	9
• 镜片	10 - 11
• 遮阳墨片	12
• 内衬配件	13 - 15
• 通风	16 - 17
• 下颌罩	17
• EASY FIT 系统	18
• 法规信息	19

- 1) 镜片VZ150
- 2) 遮阳墨片
- 3) 遮阳墨片开关
- 4) 顶部通风口
- 5) 嘴部通风口
- 6) 下颌带
- 7) 底部颈圈
- 8) 镜片
- 9) 下颌部机械装置



尺码 (厘米)

XS-54	S-56	M-58
L-60	XL-62	





警告!

头盔无法防止所有潜在的冲击或伤害。为发挥头盔最大的保护作用，使用者应按本使用说明书的佩戴说明，选择合适的头盔尺寸，并充分收紧下颌带，使其牢固地佩戴在头上。头盔尺寸选择不当或下颌带未收紧，会导致事故发生时头盔脱落，造成受伤甚至致命伤害。

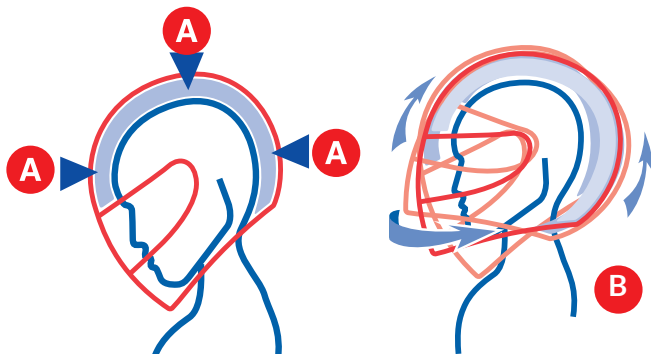
尺寸选择

每个头盔都是根据特定的头型设计，大小从XS到XXL不等。为准确测量头围，可在眉毛上方2.5厘米处水平展开皮尺，绕头一周进行测量。若测量结果介于两个尺寸之间，可选择偏小尺寸。请注意，由于头骨形状的巨大差异，此测量值仅供参考，用于帮助使用者选择最适合自己头型的头盔。此外，为获得有效保护，请确保头盔完全紧贴头部。在选择新头盔时，请确保头

部能完全滑入头盔，且视野上线位于眉毛上方。同时确保下颌带充分收紧，如下页所示。

1. 确保头部能完全置于头盔之中并与头盔完全贴合，确保面颊能与内衬紧密贴合。若不能，则说明头盔尺寸偏大，请选择尺寸较小的头盔（见图A）。

2. 适度收紧下颌带，确保头盔与脸颊之间无缝隙，头盔不能轻易上下左右晃动。调整头盔时，头部和面部皮肤会有拉扯感。若没有，则说明所选头盔尺寸偏大，请选择尺寸较小的头盔（见图B）。





3.收紧下颌带，抓住头盔后底部，尝试旋转头盔将其取下。接着，从下颌防护罩处向上推动取下头盔，完成以上动作需花费较大力气，若头盔松动，则说明头盔尺寸偏大，请选择尺寸较小的头盔。

4.头部尽可能前倾。确保下颌防护罩未接触到胸部（见图C）。

5.头部尽可能向后弯曲确保头盔底部未接触到背部（见图D）。

佩戴头盔时，避免捆扎头发，切勿将任何东西置于头发内部或表面，切勿在头盔中填充任何东西改变头部位置。若您对头盔合适尺寸的选择有任何疑问，可联系当地经销商或您的购买商店寻求帮助和建议。

以上所有操作需反复进行，贯穿始终。随着使用时间的增加，缓冲层和内衬可能会发生磨损和变形。

头盔使用期间，若缓冲层变薄，请及时更换头盔。



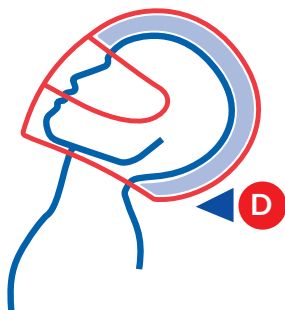
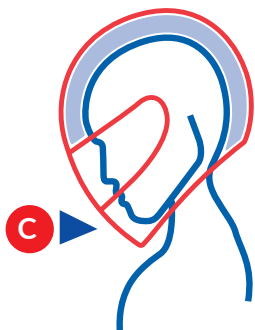
警告！

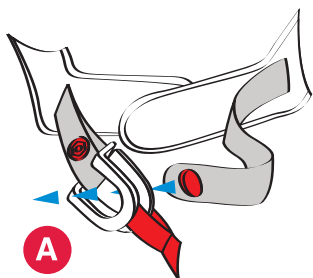
切勿在未按照指示正确佩戴头盔的情况下，将头盔借予他人。



警告！

若按照手册说明进行操作，发现头盔与您并不完全匹配，请勿佩戴，可选择适合的尺寸或型号。



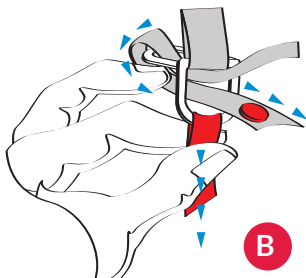


A



警告!

为确保下颌带收紧，头盔安全固定，请严格按照指示说明，将下颌带穿过双D环扣。不规范使用下颌带将导致事故发生时头盔脱落，头部完全失去保护。尝试用手指拉松下颌带，若下颌带发生松动，即使只是轻微松动，也表明您的下颌带和双D环扣未充分收紧。若是，请重复以上操作。切



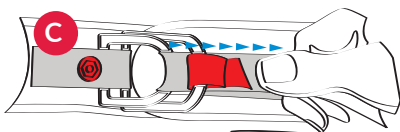
B

勿在下颌带松动，未充分收紧或位置固定不当的情况下骑行。尽管缓冲层可分散外部冲击力，给您带来头盔已安全固定的感觉，但一旦事故发生，头盔仍有脱落风险，导致头部完全失去保护。若您对头盔有任何疑问，请勿使用该头盔。关于建议，请咨询当地经销商或您的购买商店。

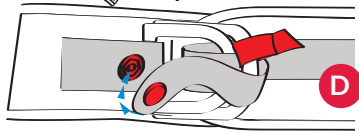
双D环扣

- A. 将下颌带长端穿过双D环扣，确认下颌垫是否规范固定于下颌带和颈部之间（见图A）。
- B. 将下颌带末端绕外环形成一个圈，然后反向绕回，穿入内环（见图B）。

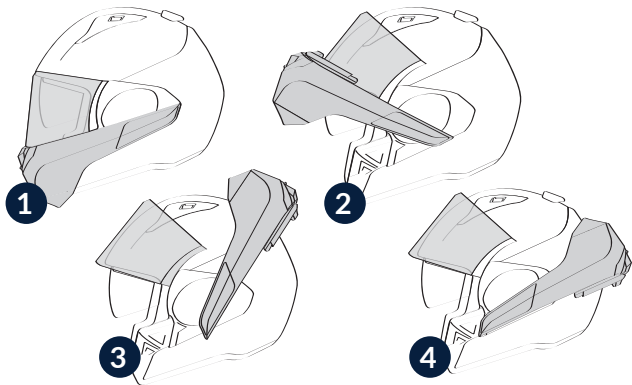
- C. 拉松下颌带，直至被完全拉紧。下颌带须紧贴脖子，而不是置于下颌下方。充分收紧下颌带，同时注意避免造成疼痛和呼吸困难（见图C）。
- D. 将下颌带尼龙搭扣固定，以免带子随意摆动（见图D）。



C



D



1、佩戴头盔

首先将下颌护罩打开，适当分开下颌带，以便头盔滑过头部。操作时，可使用拇指将两边的下颌带分开，以便位置固定。

规范固定好下颌带及各保护部件，并根据本手册的操作规范收紧锁扣。

检查头盔各部位是否收紧，确保头盔正确规范固定于头部。

2、取下头盔

松开下颌带，将下颌带两端适当分开，以便自由取下头盔。



警告！

摩托骑行时，切勿移动下颌护罩更换头盔的全罩或半罩状态。这可能使您失去对摩托车的控制，导致事故、人员受伤甚至致命伤害。

多种佩戴方式

EVO-ES头盔是一款可以多种方式佩戴的头盔；提供全罩式头盔的全方位保护，极具安全性且配备防水面罩，同时也可以将其转换为半罩式头盔，下颌部分与头盔的轮廓完美契合。此种配置可保障下颌部位免受空气动力影响，且重量保持稳定。同时，半罩式头盔模式已通过所有测试认证，特别是旋转加速测试。

尽管更改头盔佩戴模式非常容易，但建议仅在静止状态下，将头盔从全罩式转换为半罩式佩戴，反之亦然。

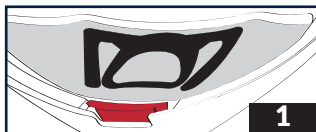


警告！

在未能规范扣紧下颌带或正确佩戴头盔的情况下，请勿使用头盔！联系当地经销商或您的购买商店，寻求帮助。

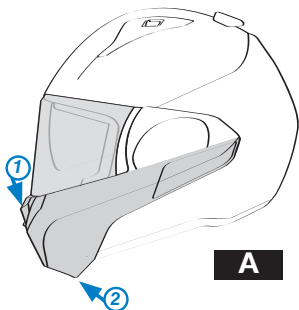
全盔式/半盔式

佩戴头盔时，使用者可在全罩式和半罩式之间自由选择，简单切换，下颌罩务必收回。

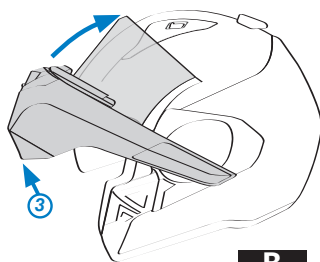


按下下颌保护罩上的红色按钮（图A），镜片将自动缓慢上升，操作完成后，向前推动下颌保护罩，镜片将自动缓慢上升。

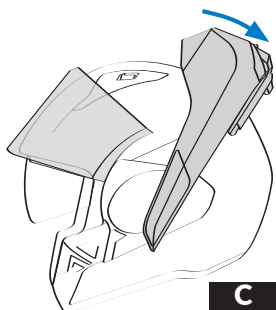
若操作得当，下颌保护罩将升至头盔顶部直至后部（图B、C）。将镜片调整至较低位置，即可享受半罩式头盔保护（图D）。



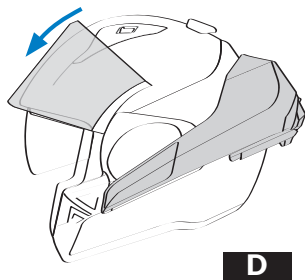
A



B



C

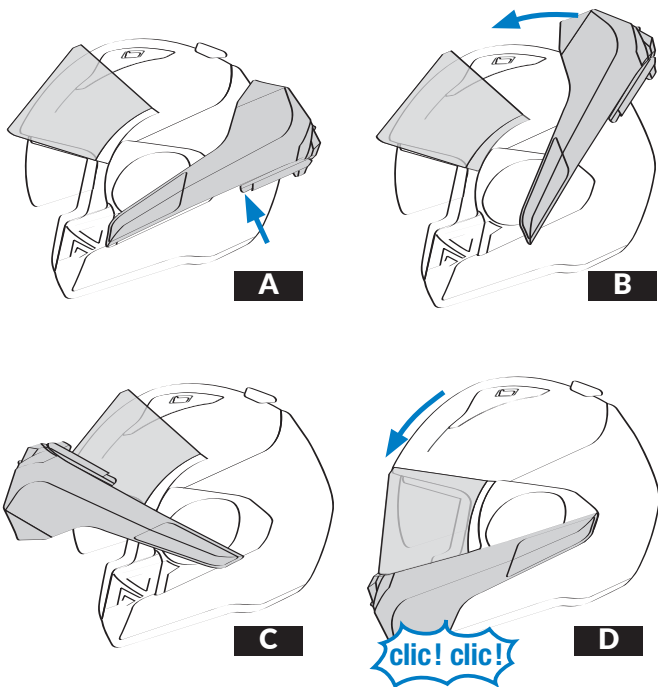


D

半盔式/全盔式

此款镜片调节操作非常便捷，可高低位自动上升（自动下降）调节。抓住下颌保护罩，同时将左手拇指放置于如图A所示的位置向侧边稍稍拉动，并向前倾斜（图B-C）调至下颌低位

时，可听到2声“咔哒”声，表明其完全锁定（图D）。然后，您可自由关闭镜片。



镜片拆卸方法

此款头盔的设计使镜片易于拆卸：

- 移动镜片至高位（图A）；
- 使用螺丝刀或类似的尖头工具对锁扣施加压力（图B）；
- 转动镜片（图C）；轻松拔出（图D）。



警告！

未规范更换面罩的情况下，请勿使用头盔。骑行时，镜片可能会在毫无预警提示下突然脱离头盔，导致摩托车失控，进而造成事故、人员受伤甚至致命伤害。联系当地经销商或您的购买商店，寻求帮助和建议。



警告！

高速行驶时，保持镜片闭合，不要试图打开它，这可能导致镜片脱落，使您的面部和眼部得不到有效保护。此外，头部也可能会发生侧偏。由此使您失去对摩托车的控制，导致事故、人员受伤甚至致命伤害。



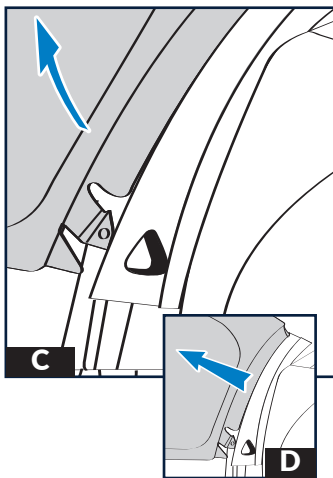
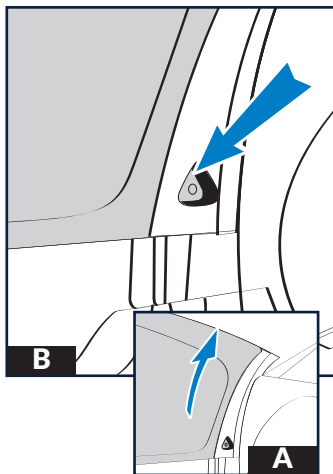
警告！

切勿在夜间或能见度差的条件下使用有色镜片，这会降低您的视力范围。切勿佩戴有雾的镜片骑行。



警告！

长时间使用后，若镜片视野变得模糊，请立即更换它。视线模糊状态下，切勿骑行。骑行时，应始终保持视线清晰。



更换方法

- 镜片两支撑处必须处于高位 (图A)。
- 从上部耳轴处 (图B)，固定镜片。
- 旋转镜片至支架，听到“咔”的一声，锁定两侧 (图C)；镜片更换完成：使用前，请检查镜片是否规范安装并正常运作。



警告!

未规范更换镜片的情况下，请勿使用头盔。骑行时，镜片可能会在毫无预警提示下突然脱离头盔，导致摩托车失控，进而造成事故、人员受伤甚至死亡。联系当地经销商或您的购买商店，寻求帮助和建议。



警告!

高速行驶时，保持镜片闭合，不要试图打开它，这可能导致镜片脱落，使您的面部和眼部得不到有效保护。此外，头部也可能会发生侧偏。由此使您失去对摩托车的控制，导致事故、人员受伤甚至死亡。



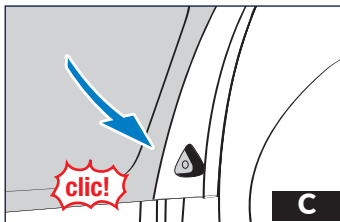
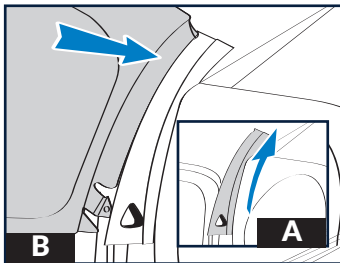
警告!

切勿在夜间或能见度差的条件下使用有色镜片，这会降低您的视力范围。切勿佩戴有雾的镜片骑行。



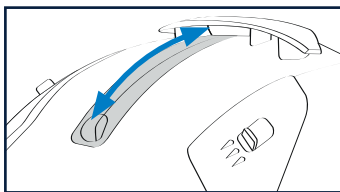
警告!

长时间使用后，若镜片视野变得模糊，请立即更换它。视线模糊状态下，切勿骑行。骑行时，应始终保持视线清晰。



遮阳墨片

EVO-ES头盔配备带外部控制装置的墨片。



警告!

此遮阳墨片仅在强光下使用，且避免在光线突然变化区域骑行（例如隧道），如遇能见度降低，如一天之中的早上或晚上，傍晚或雨雾天气，遮阳墨片需调节至较高位置，以免影响视线。

警告!
 骑行过程中，切勿升降或调整遮阳墨片。这可能会使您失去对摩托车的控制，导致事故、人员受伤甚至致命伤害。虽然操作简单，但骑行过程中请勿操作遮阳墨片。

按动上部通风装置处开关可操作遮阳墨片。降落遮阳墨片时，向前推动开关；升高遮阳墨片时，向后推动开关。为保护并延长其使用寿命，EVO-ES 头盔遮阳墨片的外表面已进行防刮处理。请按照遮阳墨片外部清洁说明对遮阳墨片进行保养和清洁。

警告!
 长时间使用后，若遮阳墨片视野变得模糊，请立即更换它。骑行时，始终保持视线清晰。切勿在无主遮阳墨片的情况下使用遮阳墨片作为特殊保护。如前所述，骑行过程中必须始终保持遮阳墨片处于完全开合状态。

拆卸

A/拆卸

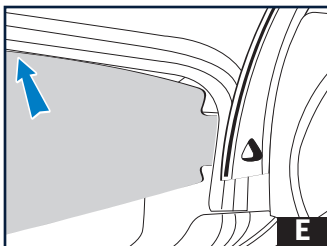
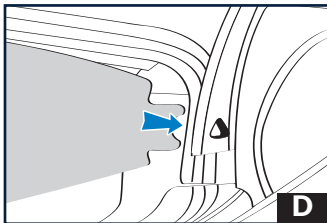
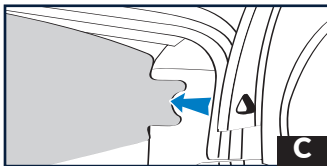
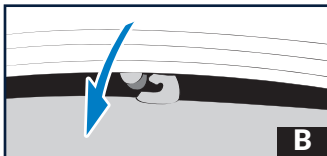
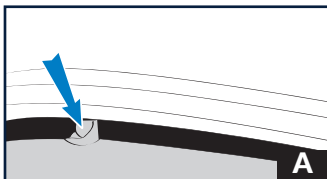
- 将遮阳墨片调节至较低处。
- 按照箭头指示移动遮阳墨片，松开挂钩（图A）。
- 向下轻拉遮阳墨片（图B）。
- 从侧面取下遮阳墨片（图C）。

更换

反向进行上述操作：

- 移动操作遮阳墨片开关至低位。
- 先后插入遮阳墨片两侧（图D）。
- 使用螺丝刀或类似的尖头工具，对中央固定推拉条施力，然后轻轻抬起遮阳墨片，将其卡住固定（图E）。

警告!
 未规范更换遮阳墨片的情况下，请勿使用头盔。骑行时遮阳墨片可能会在毫无预警提示下突然脱离头盔，导致摩托车失控，造成事故、人员受伤甚至致命伤害。联系当地经销商或您的购买商店，寻求帮助和建议。骑行中切勿将遮阳墨片作为眼部保护工具。如先前所述，骑行中始终保持遮阳墨片处于完全开合状态。





内衬配件拆卸

建议在半盔式模式下进行此操作。

- 翻转头盔。
- 分开下颌带两侧。
- 拆下头盔下部颈圈，将其从外壳中取出（图A）。
- 先后松开两侧挂钩，拆卸颈垫（图B）。
- 从一侧松开前置头部内衬（图C），拆除头部内衬，完成该操作。
- 拆除两个侧棉（图D），沿下颌带滑动将其取出。



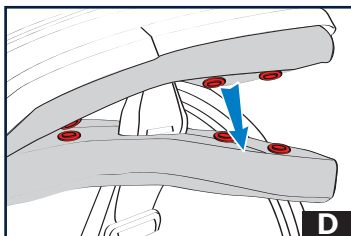
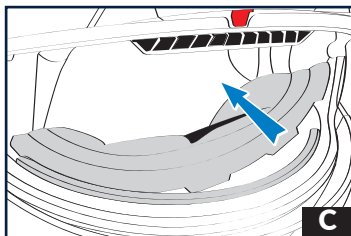
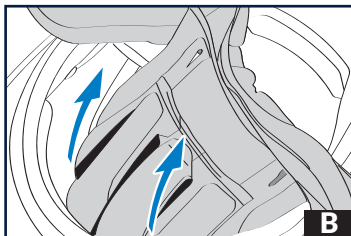
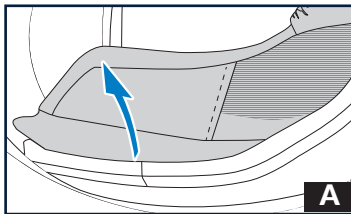
警告！

内衬对于保持头盔充分贴合头部至关重要。如果您对内衬的拆卸或更换有任何疑问，请勿使用头盔。联系当地经销商或您的购买商店，寻求帮助和建议。在内衬有任何缺失的情况下，切勿使用头盔。一旦事故发生，头部将无法得到有效保护。



警告！

内衬和缓冲层需正确安装。若安装不当，会导致事故发生时，头盔脱落，头部失去保护，造成人员受伤甚至致命伤害。未规范更换舒适内衬的情况下，请勿使用头盔。联系当地经销商或您的购买商店，寻求帮助和建议。



更换内衬

- 通过缓冲层（图A）绕过下颌带，重新定位侧棉，解开侧棉上所有插扣（图B）。
- 从一侧将头部前端的帽舌插入其外壳（图C）。
- 将内衬规范放置于头盔缓冲层顶部。
- 插入颈圈，依次插入头盔底部边缘，抬高脸颊垫插入头盔底部（图D）。检查头盔是否安装规范。



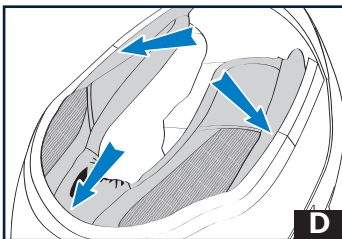
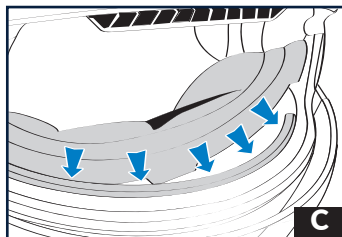
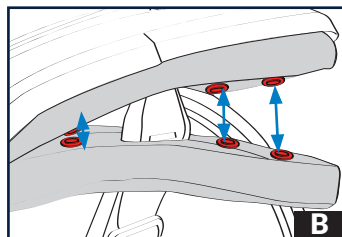
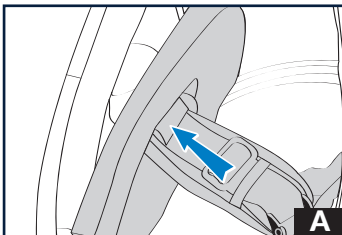
警告！

内衬对于保持头盔充分贴合头部至关重要。如果您对内衬的拆卸或更换有任何疑问，请勿使用头盔。联系当地经销商或您的购买商店，寻求帮助和建议。在内衬有任何缺失的情况下，切勿使用头盔。一旦事故发生，头部将无法得到有效保护。



警告！

内衬和缓冲层需正确安装。若安装不当，会导致事故发生时，头盔脱落，头部失去保护，造成人员受伤甚至致命伤害。未规范更换舒适内衬的情况下，请勿使用头盔。联系当地经销商或您的购买商店，寻求帮助和建议。





内部清洁

内衬材料均可清洗，请严格按照以下说明操作以防损坏：内衬必须使用温和肥皂水（大约30°C）手洗。避免使用刺激性清洁剂，可使用少量精细织物专用清洁剂或温和肥皂水。

头盔使用前，必须保持内衬和缓冲层完全干燥。

将其置于室温或阴凉环境中，进行干燥处理。

切勿熨烫任何内衬。

对于皮质部件或连接安全元件的内衬部件，请使用微湿海绵、湿布，加少许温和肥皂水进行清洗，最后用清水充分冲洗干净。

避免缓冲层部件严重沾水。

使用头盔前，必须充分保证其内部所有部件完全干燥。



警告！

内衬、缓冲层受损将影响头盔实际尺寸。若头盔尺寸不再适合您的头围大小，头盔可能会脱落，导致头部失去保护，从而造成受伤甚至致命伤害。

内衬工艺

EVO-ES 头盔的内衬和缓冲层将给您带来更舒适的佩戴体验。皮肤接触部分采用舒适面料制作，吸汗性好、耐磨损。表面经特殊处理，可有效降低霉菌、细菌感染风险。



警告！

尽管我们的内衬选用优质面料制成，舒适、耐磨损，但内衬部件仍会发生正常磨损，这取决于：使用时间的长短、保养程度的高低，以及酸性汗液侵蚀等因素，若出现任何磨损老化现象，请及时更换内衬，以保持头盔清洁，延长头盔使用寿命，提高舒适度。若标准型号不匹配您的面部轮廓，经销商或您的购买商店可提供更换服务，或提供不同厚度和密度的内衬以适应您的面部轮廓。



警告！

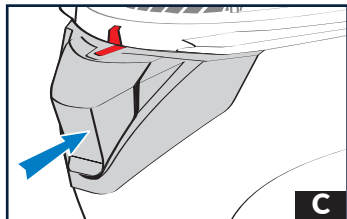
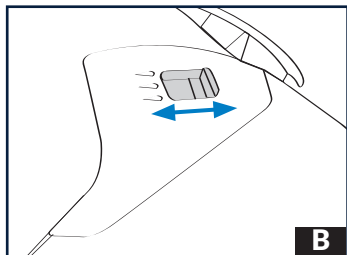
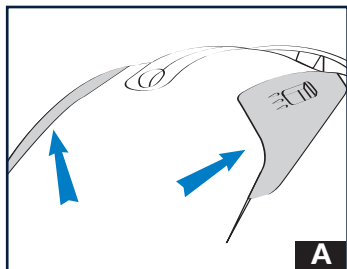
佩戴头盔时，请随时检查尺寸适配度，参考“尺寸选择”中的指示说明。



头盔内部通风说明

顶部的通风口可让空气从头盔上部通风口进入，从而促进头部空气循环。内部缓冲层通风通道促进头顶部上表面空气循环。

优质的内衬配件可促进空气合理流通。顶部通风系统的位置设计旨在最大程度提高空气流通效率。



开关后推，通风口打开；开关前推，通风口关闭。

嘴部通风口

该通风口（图C-D）主要用于促进新鲜空气向镜片内表面流通，避免雾化风险。

打开（图C）或关闭（图D）底部通风装置，请按指示按动开关。



警告！

摩托骑行时，切勿打开或关闭任何通风口。这可能会使您失去对摩托车的控制，导致事故、人员受伤甚至致命伤害。

通风口

此处作为除雾通风的补充，可经通风口在下颌周围释放空气。以上两种通风口设置可同时使用，也可单独使用。打开（图A）或关闭（图B）通风系统，只需左右移动开关即可。



警告！

骑行过程中，避免操作通风口。这可能会造成摩托车失控，从而导致事故、人员受伤甚至致命伤害。

防扰流下颌罩

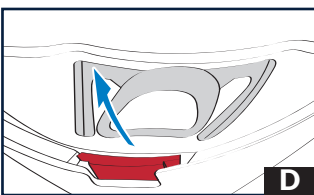
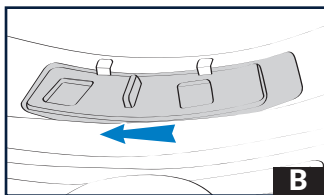
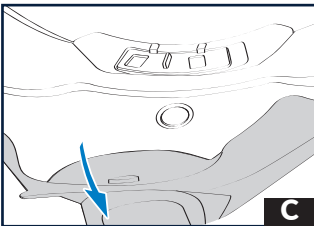
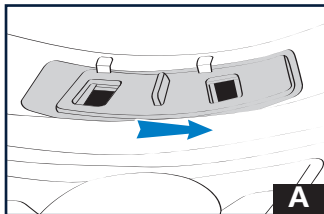
按照指示拉住手环并展开（图C），以规范操作防扰流下颌罩。

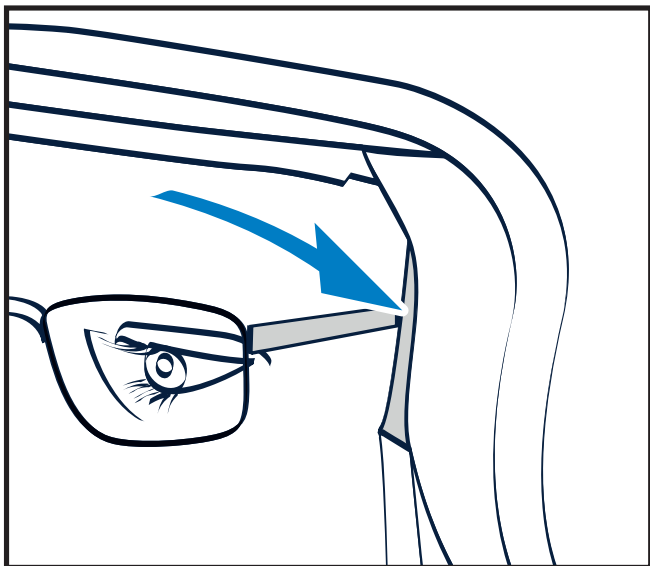
将拉环归位，可收回下颌罩，两磁吸部分起到保持和支撑作用（图D）。



警告！


摩托骑行时，避免调整拉环。这可能会造成摩托车失控，从而导致事故、人员受伤甚至致命伤害。





EASY FIT系统

SHARK EVO-ES 头盔采用了EASY FIT系统：为眼镜佩戴者预留了位置，旨在为佩戴眼镜的骑手提供额外的“舒适度”。



法规信息：该头盔专为摩托车在道路行驶时使用。不得对其进行任何技术改装。为发挥头盔的最大保护作用，该头盔必须合理调整、规范安装。如遇严重撞击，务必及时更换头盔。

注意！切勿在头盔上涂漆、贴纸、喷洒汽油或任何其他溶剂。此款头盔仅可使用SHARK参考号VZ150使用的指定镜片。此镜片由POLYCARBONAT材质制作而成。为保持镜片和涂层的良好光学质量，请勿使用任何溶剂、汽油、研磨膏或其他类似产品进行清洁。建议使用镜片布沾上温水和温和的肥皂水进行清洁。不得在夜间或能见度差的条件下使用标有“仅限日间使用”字样的镜片。